

DONNÉES TECHNIQUES

FreeSpace 3

systèmes de caissons de basses/satellites

Présentation du produit

Les systèmes caissons de basses/satellites Bose Professional FreeSpace 3 possèdent d'excellentes performances et une réponse en fréquences étendue ; ils sont conçus pour des applications en installation fixe de faible ou moyenne puissance, exigeant un son haute fidélité et une bande passante large pour la restitution de musiques et de voix. Ils permettent d'associer des composants à montage en surface et encastrables, pour une meilleure flexibilité dans une grande variété d'applications. Les systèmes FreeSpace 3 assurent un angle de couverture large et une réponse dans les graves descendant jusqu'à 40 Hz.



Points forts

Systèmes caisson de basses/satellites restituant fidèlement les voix et la musique, avec une bande passante étendue, adaptés à un grand nombre d'applications fixes, notamment pour la vente au détail, la restauration ou encore l'accueil de public

Conception modulaire permettant d'utiliser 2 ou 4 enceintes satellites par module de basses Acoustimass et de connecter en parallèle d'autres modules de basses

Possibilité de mélanger à volonté enceintes à montage en surface et encastrables, pour une meilleure adaptation au décor et à l'agencement de la salle selon les applications

Les composants encastrables sont adaptés aux pléniums lorsqu'ils sont utilisés avec le capot de boîtier en option

Commutable 70/100 V ou basse impédance, réglages de puissance du transformateur sur le module de basses Acoustimass

Configurable pour une utilisation en mono ou en stéréo

Applications

Magasins

Restaurants et bars

Halls et salles de conférences

Espaces d'accueil

FreeSpace 3

systèmes de caissons de basses/satellites

Caractéristiques techniques

PERFORMANCES DU SYSTÈME				
	Système		Satellite	Caisson de basses
Réponse en fréquence (±3 dB) ¹	50 Hz – 16 kHz		210 Hz – 16 kHz	50 Hz – 230 Hz
Plage de fréquences restituées (-10 dB) ¹	40 Hz – 20 kHz		170 Hz – 20 kHz	40 Hz – 315 Hz
Rayonnement nominal	Voir chaque composant		170 ° conique	Omnidirectionnel en dessous de 200 Hz
Filtre passe-haut recommandé	Filtre passe-haut, fréquence de coupure 40 Hz		N/A	Filtre passe-haut, fréquence de coupure 40 Hz
Égalisation des enceintes	Recommandée		Recommandée	Recommandée
Protection contre les surcharges	CTP		N/A	CTP
Puissance maximale admissible en continu ²	70/100 V : 200 W (800 W crête) Basse impédance : 100 W (400 W crête)		12 W (48 W crête)	70/100 V, en mono : 200 W (800 W crête) Basse impédance, en stéréo : 50 W (200 W crête) par canal Faible impédance, en mono : 100 W (400 W crête)
Sensibilité (niveau de pression acoustique pour 1 W à 1 m) ³	82 dB SPL		84 dB SPL	En stéréo, par canal : 76 dB SPL En mono : 79 dB SPL
Pression acoustique maximale à 1 m ⁴	93 dB (99 dB en crête dans une pièce d'environ 1 300 m ³ , avec RT60 d'une seconde, ±3 dB)		Sur bruit rose : 95 dB SPL (101 dB SPL crête) Sur bruit IEC : 92 dB SPL (108 dB SPL crête)	En stéréo, par canal : 96 dB SPL (102 dB SPL crête) En mono : 102 dB SPL (108 dB SPL crête)
Impédance nominale	Système de 4 satellites : 6 Ω par canal Système de 2 satellites : 5 Ω par canal (montage en surface) ; 6 Ω par canal (encastrable)		6 Ω	Montage en surface : 5 Ω en mono direct Encastrable : 6 Ω en mono direct (transformateur court-circuité)
Enroulements de puissance du transformateur (70/100 V)	25 W, 50 W, 100 W, 200 W		N/A	25 W, 50 W, 100 W, 200 W
TRANSDUCTEURS				
	Satellite		Caisson de basses	
Nombre de transducteurs	Haut-parleur large bande diamètre 64 mm (2,5 po) par satellite		Haut-parleur de graves de 133 mm (5,25 po) à double bobine mobile	
CARACTÉRISTIQUES PHYSIQUES				
	Satellite		Caisson de basses	
	Montage en surface	Encastrable	Montage en surface	Encastrable
Boîtier	Polymère ultra-résistant, finition texturée	PC/ABS	Composite de bois de haute densité, finition PVC stratifié uni	PC/ABS
Grille	Tissu	Métal extrudé	N/A	Métal extrudé
Environnement	Réservé à un usage en intérieur	Réservé à un usage en intérieur	Réservé à un usage en intérieur	Réservé à un usage en intérieur

FreeSpace 3

systèmes de caissons de basses/satellites

Caractéristiques techniques (suite)

CARACTÉRISTIQUES PHYSIQUES (suite)				
	Satellite		Caisson de basses	
	Montage en surface	Encastrable	Montage en surface	Encastrable
Connecteurs	Barrette à vis à 2 positions	Bornier à 2 positions	Bornier à vis	Barrières à vis multi-positions
Suspension/Montage	Supports muraux, fournis Angles des supports : inclinaison de $\pm 30^\circ$, orientation de $\pm 90^\circ$	Fonctionnalités complètes de montage rapide Fixation pour chaîne sismique ou câble de sécurité	Support mural, fourni (fixé sur le module)	Fonctionnalités complètes de montage rapide 3 emplacements à l'arrière du boîtier pour montage suspendu
Épaisseur maximale du plafond	N/A	38 mm (1,5 po)	N/A	48 mm (1,8 po)
Dimensions	Hauteur × largeur : 80 × 77 mm (3,1 × 3,1 po) Profondeur avec support : 153 mm (6,0 po) Profondeur sans support : 114 mm (4,5 po)	Ø, extérieur : 157 mm (6,2 po) Profondeur : 123 mm (4,8 po) Ø, ouverture au plafond : 127 mm (5,0 po)	Hauteur × profondeur : 356 × 345 mm (14 × 13,6 po) Largeur avec support : 222 mm (8,8 po) Largeur sans support : 191 mm (7,5 po)	Ø, extérieur : 391 mm (15,4 po) Profondeur : 189 mm (7,4 po) Ø, ouverture au plafond : 362 mm (14,3 po)
Poids net	0,7 kg (1,6 lb)	0,9 kg (1,9 lb)	7,9 kg (17,5 lb)	6,4 kg (14,0 lb)
Poids emballé	1,9 kg (4,1 lb)	2,3 kg (5,0 lb)	11,3 kg (25,0 lb)	9,1 kg (20,0 lb)
CODES PRODUITS				
	Satellite		Caisson de basses	
	Montage en surface (paire)	Encastrable (paire)	Montage en surface	Encastrable
Noir	A00885-0100	843091-0110	040146	843090-0110
Blanc	A00885-0200	843091-0210	040145	843090-0210

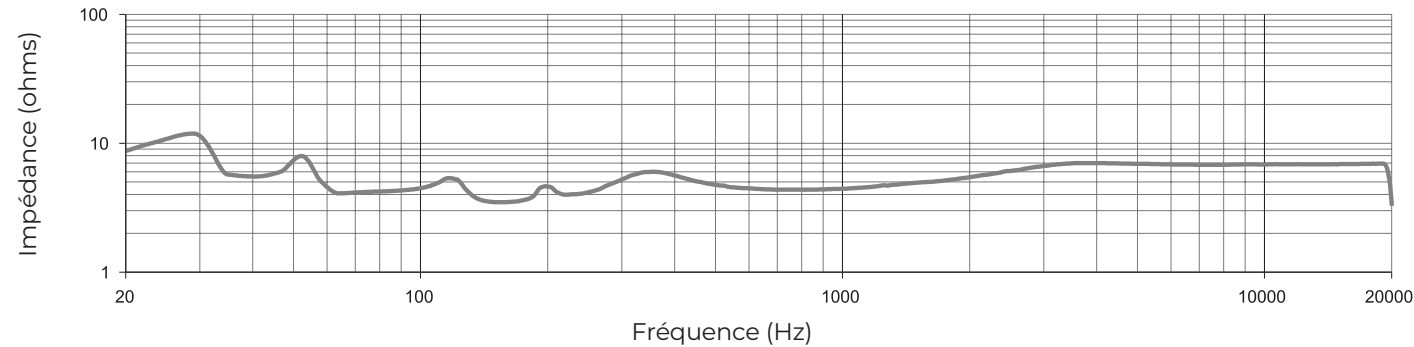
Notes de bas de page

1. Réponse en fréquence et plage de fréquences mesurées dans l'axe, en environnement anéchoïque, avec l'égalisation active recommandée.
2. Puissance maximale testée en utilisant du bruit rose filtré selon CEI 268-5, facteur de crête de 6 dB, durée 100 heures, avec égalisation recommandée.
3. Sensibilité mesurée en champ libre (pas de gain dû aux surfaces) avec égaliseur actif recommandé, référencé à 1 W/1 m.
4. Pression acoustique maximale calculée à partir des valeurs de sensibilité et de puissance admissible, sans tenir compte de la compression de puissance.

FreeSpace 3

systèmes de caissons de basses/satellites

Impédance



Réponse dans l'axe

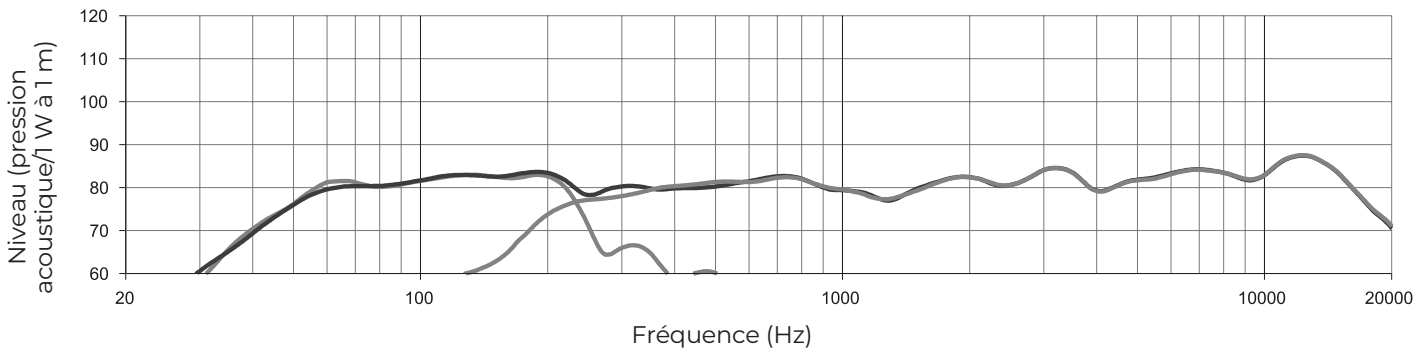


Schéma des enroulements de puissance

Hauteur de montage

		2,4 m (8 pieds)	3 m (10 pieds)	3,6 m (12 pieds)	4,2 m (14 pieds)	4,8 m (16 pieds)
Enroulements de puissance	25 W	87 dB SPL	86 dB SPL	86 dB SPL	85 dB SPL	84 dB SPL
	50 W	90 dB SPL	89 dB SPL	89 dB SPL	88 dB SPL	88 dB SPL
	100 W	93 dB SPL	92 dB SPL	92 dB SPL	91 dB SPL	90 dB SPL
	200 W	96 dB SPL	95 dB SPL	95 dB SPL	94 dB SPL	93 dB SPL

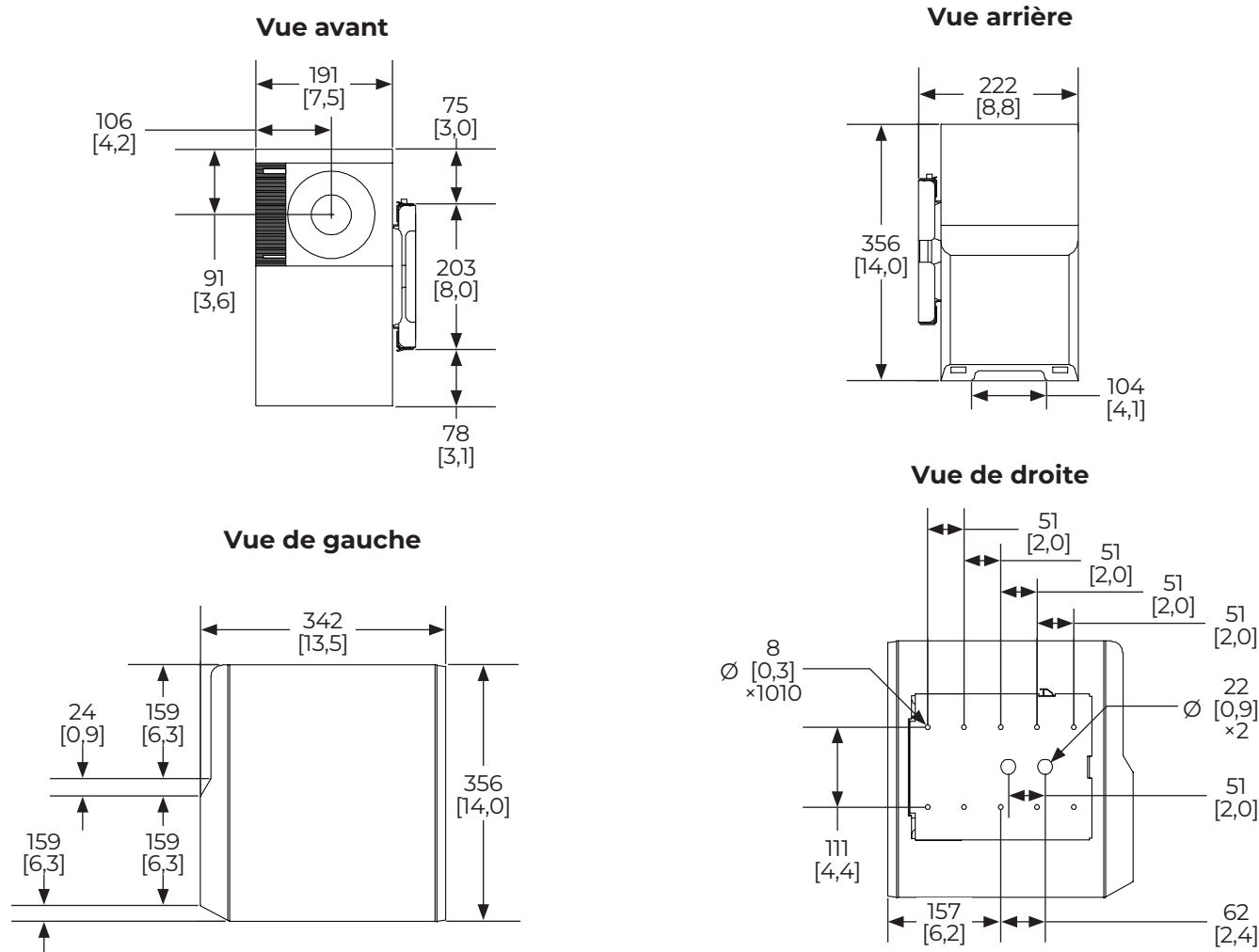
Pour plus d'informations sur les spécifications et les applications, rendez-vous sur le site BoseProfessional.com. Les spécifications sont sujettes à modifications sans préavis. 09/2025

FreeSpace 3

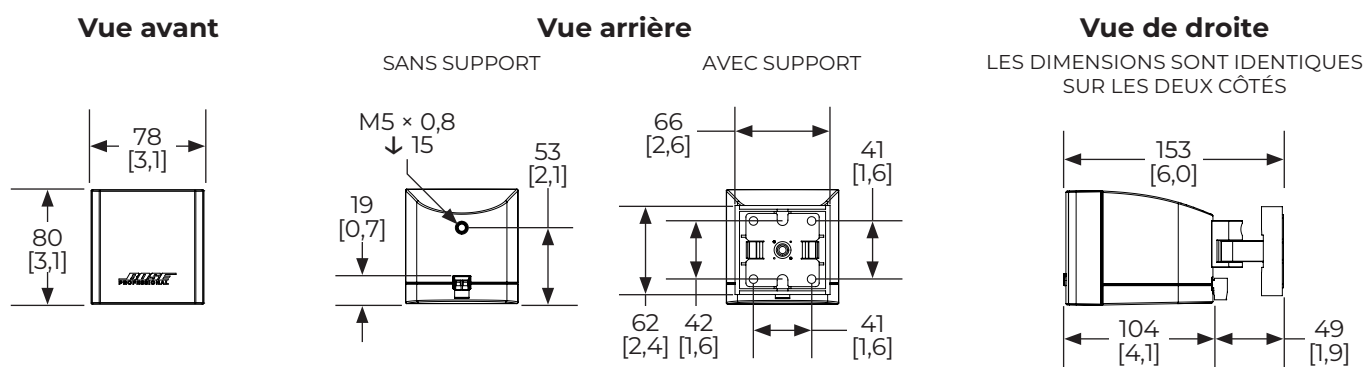
systèmes de caissons de basses/satellites

Dimensions⁵

Caisson de basses à montage en surface



Enceinte satellite à montage en surface



5. Les dimensions sont indiquées en millimètres et en pouces.

Pour plus d'informations sur les spécifications et les applications, rendez-vous sur le site BoseProfessional.com. Les spécifications sont sujettes à modifications sans préavis. 09/2025

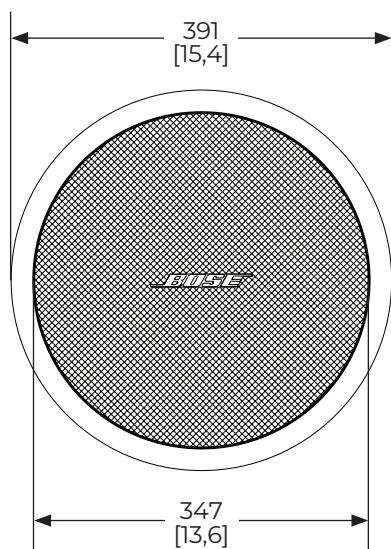
FreeSpace 3

systèmes de caissons de basses/satellites

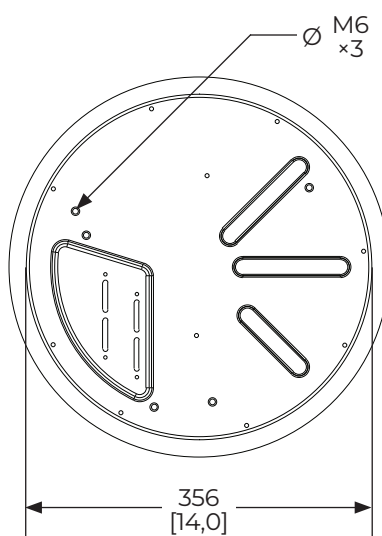
Dimensions (suite)

Caisson de basses encastrable

Vue avant

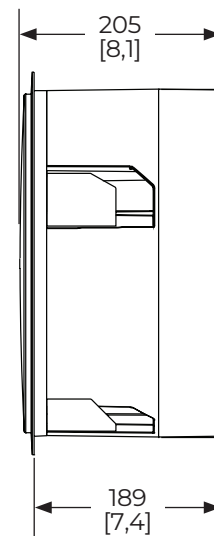


Vue arrière



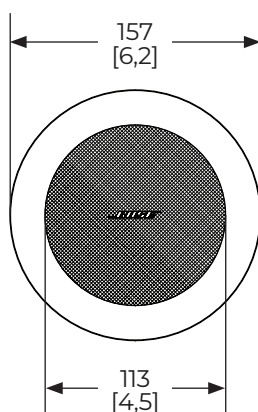
Vue de droite

LES DIMENSIONS SONT IDENTIQUES
SUR LES DEUX CÔTÉS

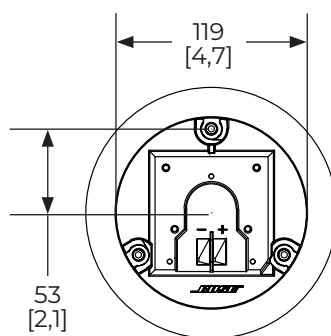


Enceinte satellite encastrable

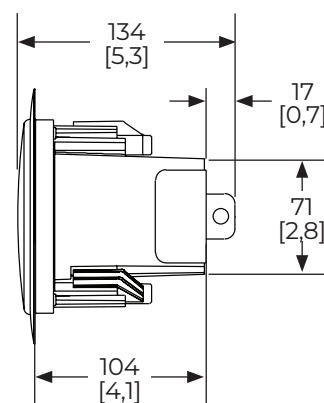
Vue avant



Vue arrière



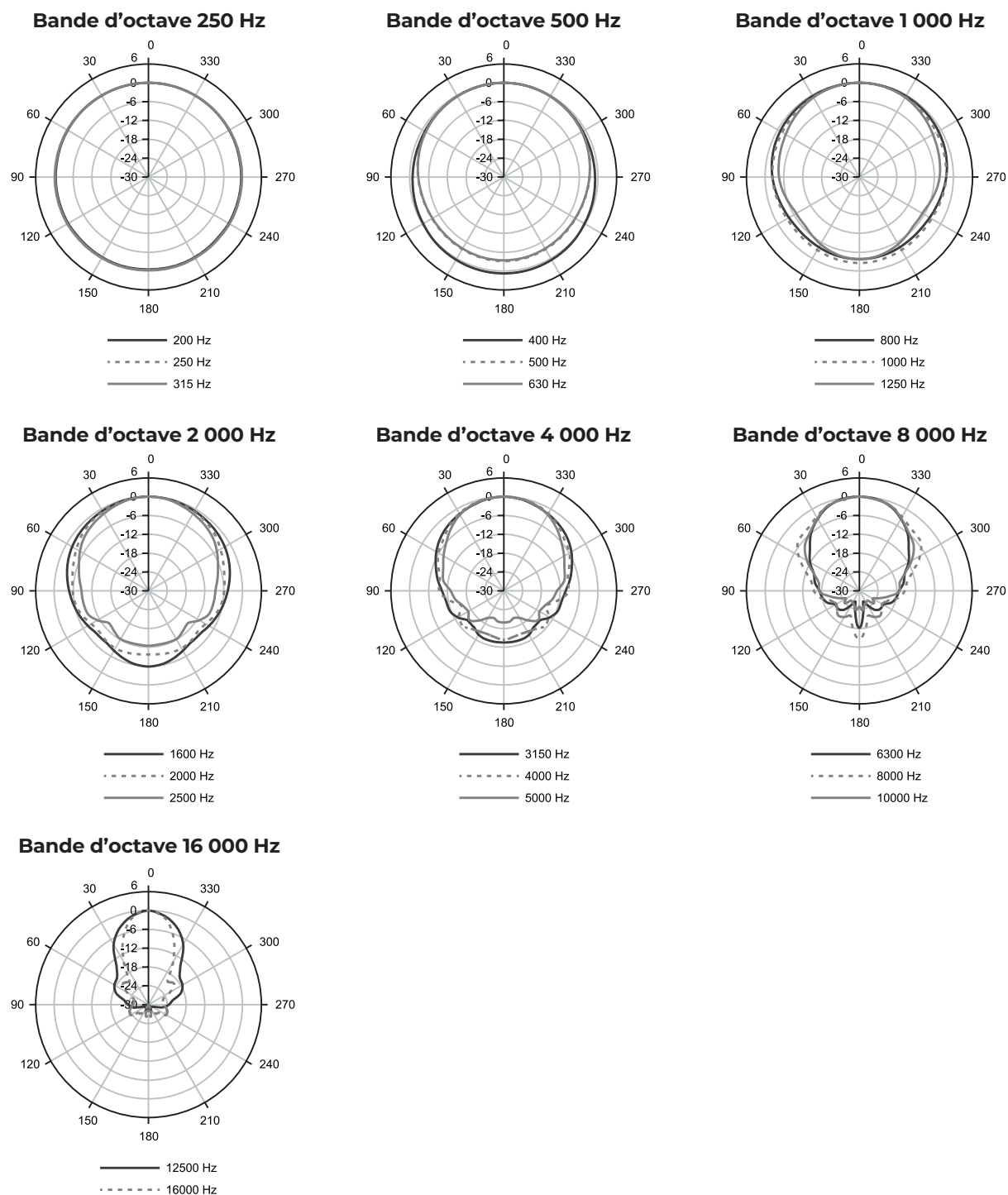
Vue de dessous



FreeSpace 3

systèmes de caissons de basses/satellites

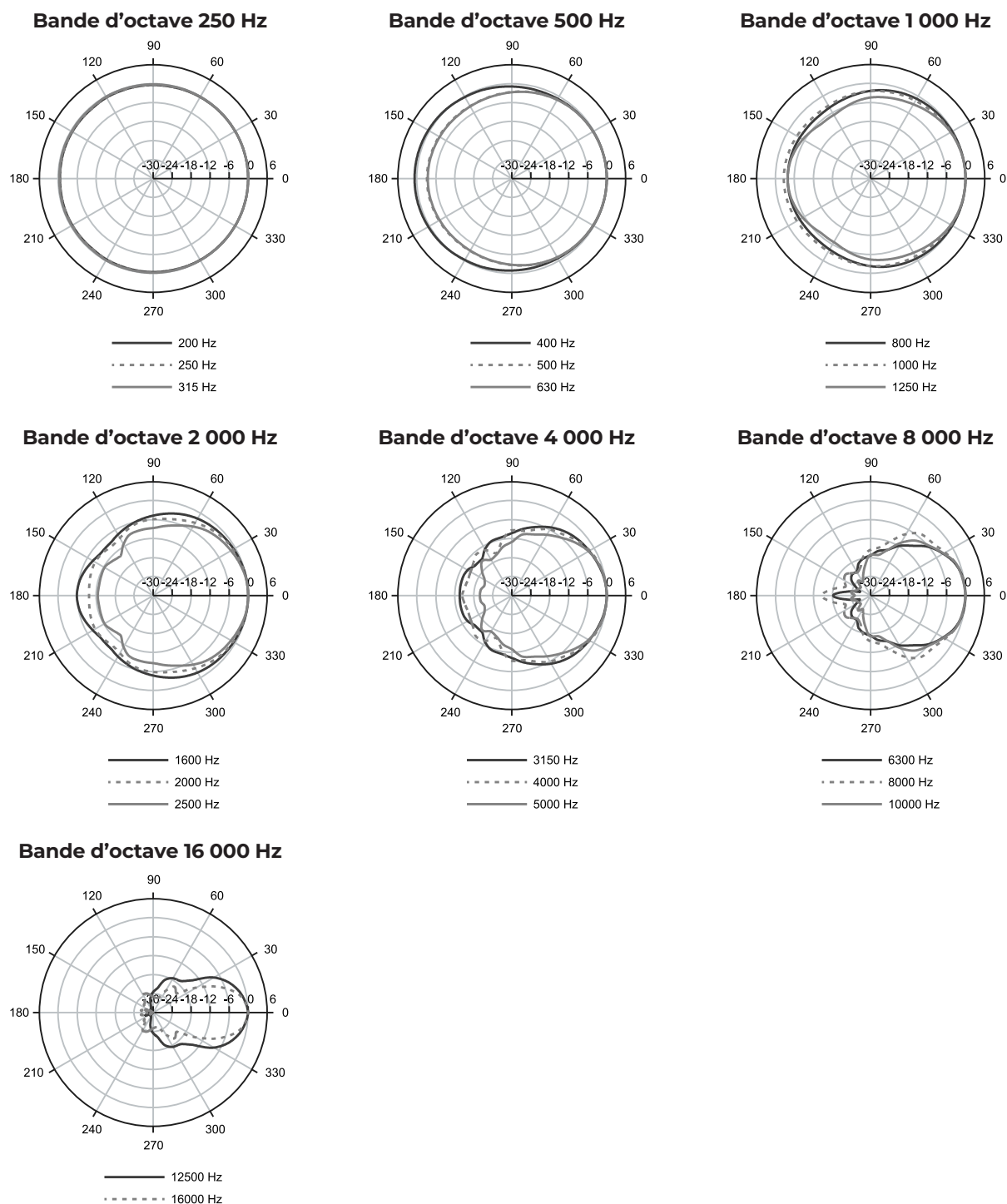
Courbes de directivité horizontale, enceinte satellite à montage en surface



FreeSpace 3

systèmes de caissons de basses/satellites

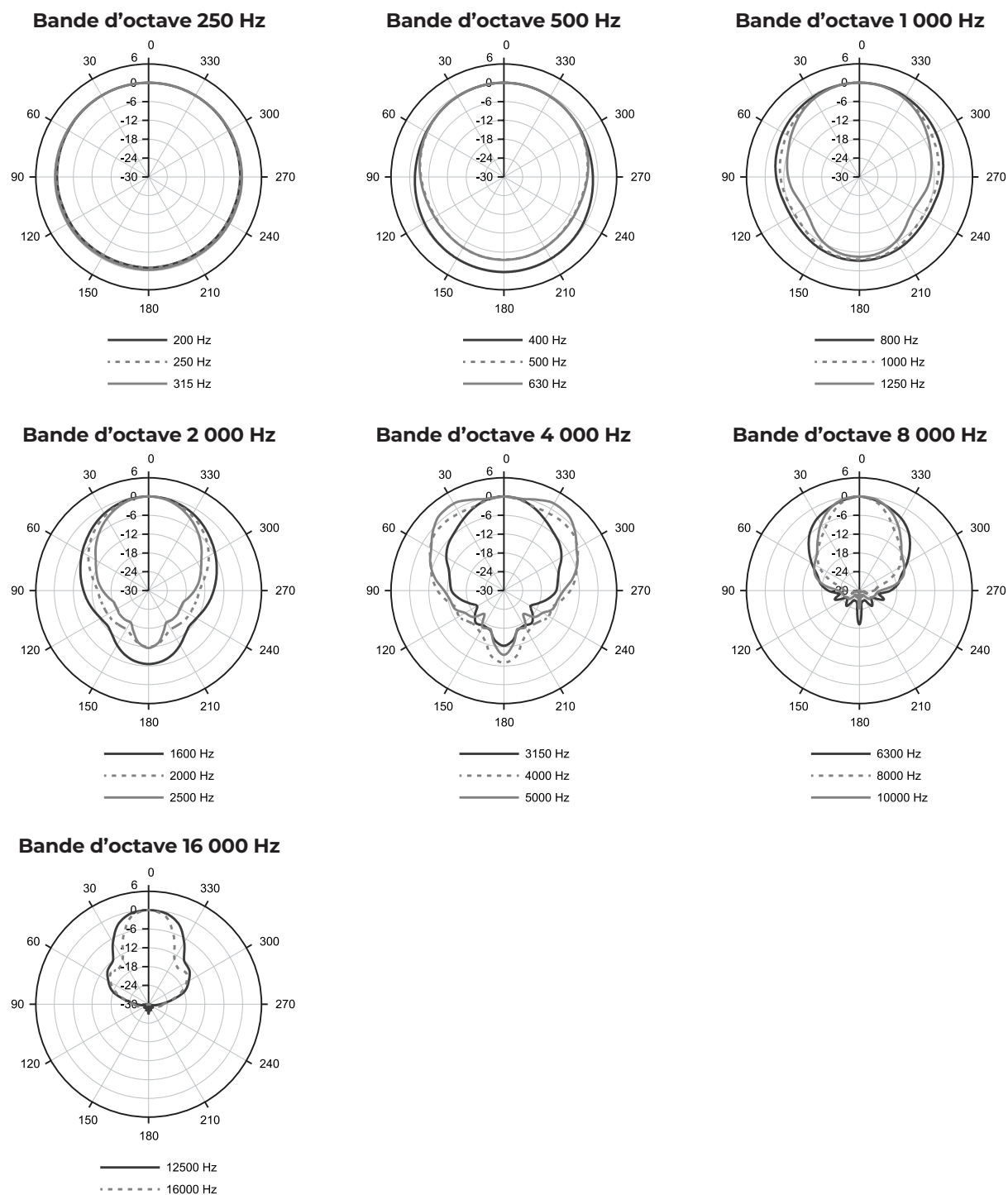
Courbes de directivité verticale, enceinte satellite à montage en surface



FreeSpace 3

systèmes de caissons de basses/satellites

Courbes de directivité horizontale, enceinte satellite encastrable

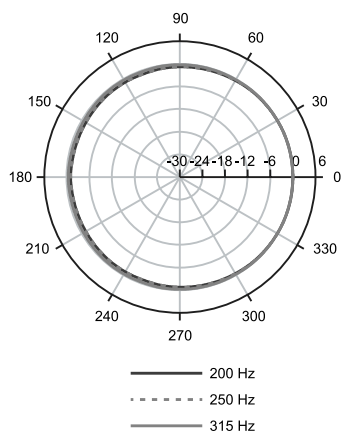


FreeSpace 3

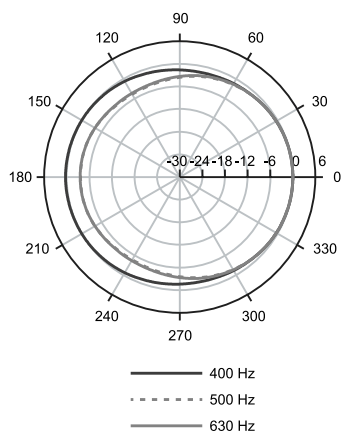
systèmes de caissons de basses/satellites

Graphes verticaux, enceinte satellite encastrable

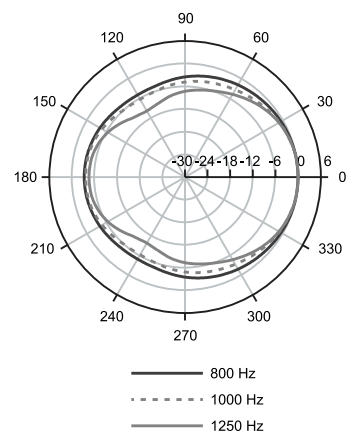
Bande d'octave 250 Hz



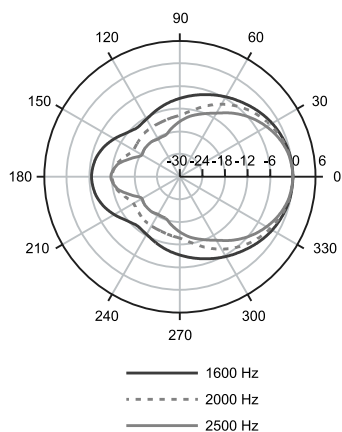
Bande d'octave 500 Hz



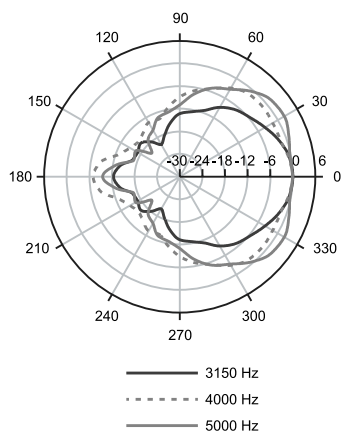
Bande d'octave 1 000 Hz



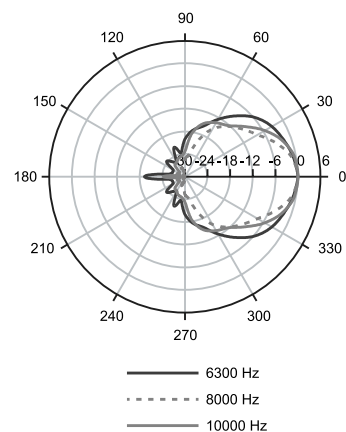
Bande d'octave 2 000 Hz



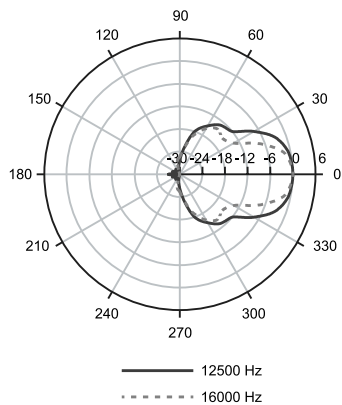
Bande d'octave 4 000 Hz



Bande d'octave 8 000 Hz



Bande d'octave 16 000 Hz



FreeSpace 3

systèmes de caissons de basses/satellites

Spécifications techniques à l'attention des architectes et ingénieurs

Délivrant une puissance de 200 W, ce système de sonorisation se compose d'un module de basses Acoustimass et de deux ou quatre satellites. Il est capable de produire un niveau de pression acoustique de 93 dB SPL en moyenne dans une pièce d'environ 1 300 m³, avec un RT60 d'une seconde, pour une plage de fréquences comprise entre 50 Hz et 16 kHz (± 3 dB).

Le module est équipé d'un haut-parleur de graves d'un diamètre de 133 mm (5,25 po) à double bobine mobile. Son impédance d'entrée de 6 ohms (5 ohms pour un module à montage en surface) permet une connexion directe à un amplificateur à faible impédance non égalisé. Le système peut être configuré pour une utilisation sur un amplificateur 70/100 V ou à faible impédance. Le transformateur dispose de plusieurs enroulements de puissance : 25 W, 50 W, 100 W et 200 W.

Chaque enceinte satellite est équipée d'un haut-parleur large bande d'un diamètre de 64 mm (2,5 po). La directivité nominale moyenne est de 170° à -6 dB.

Les entrées s'effectuent sur des borniers à vis multi-positions placés sur le module de basses Acoustimass encastrable, une barrette à ressorts pour les entrées 70/100 V et un bornier à vis pour une entrée directe en basse impédance 4 à 8 ohms placé sur le module de basses Acoustimass à montage en surface, un connecteur de type « guillotine » à deux positions placé sur l'enceinte satellite encastrable, et un bornier à vis à deux positions placé sur l'enceinte satellite à montage en surface. Des cavaliers filaires sont fournis pour le réglage du transformateur. Des capots amovibles protègent toutes les connexions d'entrée et des cavaliers du caisson de basses.

Dimensions du module de basses Acoustimass encastrable : diamètre extérieur de la collerette de 391 mm (15,4 po) ; diamètre de l'ouverture dans le plafond de 361 mm (14,25 po) ; et hauteur à la partie supérieure du boîtier de 190 mm (7,5 po). Son poids est de 14 lb (6,36 kg). Les dimensions du module de basses Acoustimass à montage en surface sont de 356 mm de hauteur \times 221 mm de largeur (avec support) \times 345 mm de profondeur (14 po \times 8,7 po \times 13,6 po), et son poids est de 7,9 kg (17,5 lb) avec support de montage. Pour chaque enceinte satellite encastrable, le diamètre extérieur de la collerette est de 157 mm (6,2 po), le diamètre de l'ouverture dans le plafond est de 127 mm (5 po) et la hauteur à la partie supérieure du boîtier est de 127 mm (5 po). Son poids est de 0,9 kg (1,9 lb). Chaque enceinte satellite à montage en surface mesure 80 mm de hauteur \times 78 mm de largeur \times 114 mm de profondeur (3,1 po \times 3,1 po \times 4,5 po) et pèse 0,7 kg (1,6 lb).

Le boîtier du caisson de basses et des satellites encastrables est constitué de PC/ABS avec une grille métallique étendue. Lorsqu'ils sont équipés d'un couvercle pour plénum, ces éléments sont conformes aux normes relatives aux plénums. Le boîtier du module de basses Acoustimass à montage en surface est constitué de composite de bois de haute densité, avec stratifié en PVC de couleur unie, noir ou blanc. Les satellites à montage en surface sont équipés d'une grille en tissu. Leur finition est en polymère noir ou blanc.

L'enceinte est un système d'enceintes Bose FreeSpace 3.